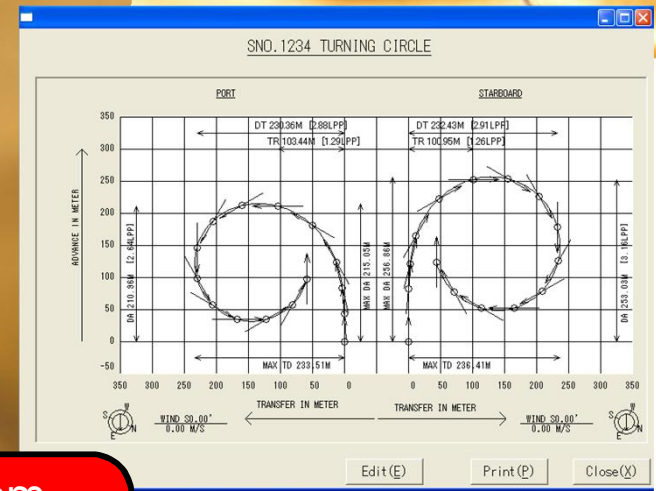
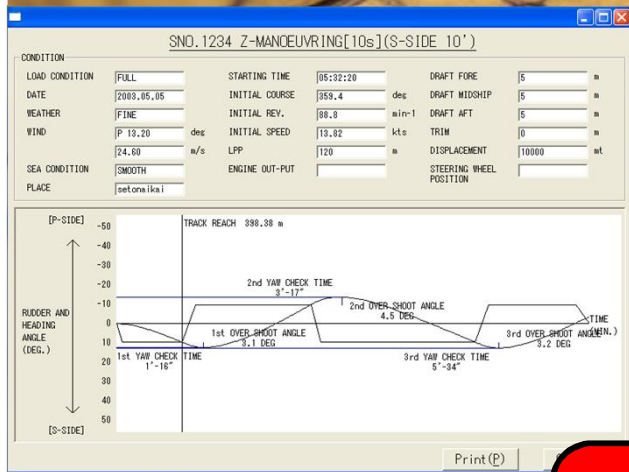


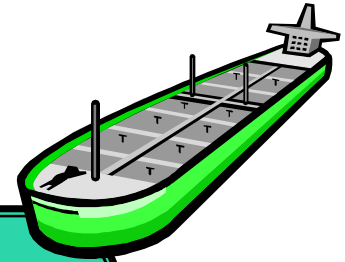


Ship's Speed & Performance Measuring System
DGPS 선박조정성능계측시스템
AStep-1 LT



개요 GENERAL INFORMATION 1

■ 선박해상공시에서의



정도 향상
노동력 감소
시험해역의 비제한
시험시간 단축
보고서 자동작성

***For Official Sea Trial,
Now, we have improved position accuracy
cost reduction in manpower requirements
no restrictions on test area
reduction in time to complete Sea Trial
convenient data -management***

개요 GENERAL INFORMATION 2

■ DGPS에 의해 고정도인 측위기능을 이용하여
속력 · 선체운동의 계측을 합니다.

- Using the high precision measurement ability of Differential GPS, we can measure speed and ship 's performance.

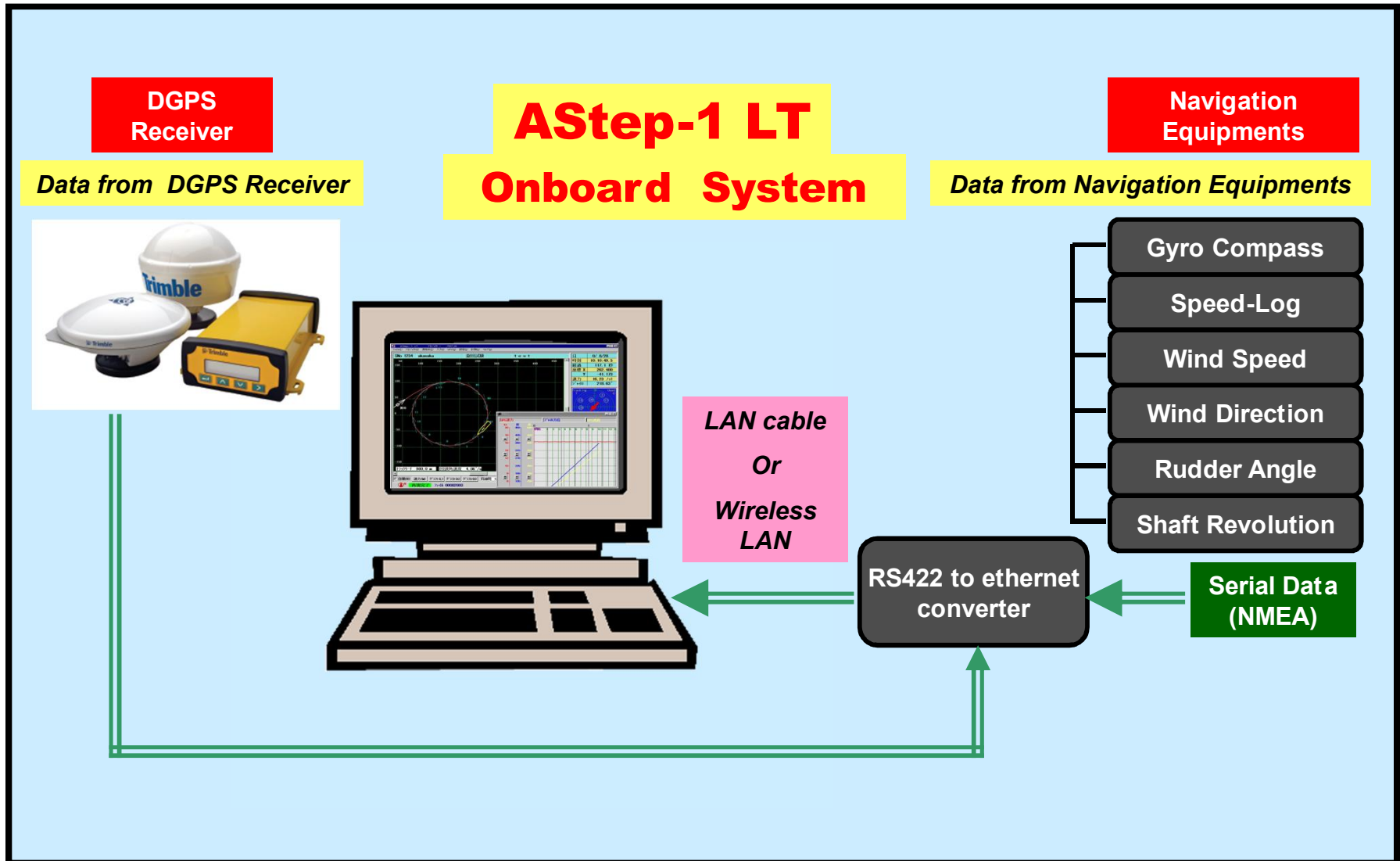
■ 속력 · 항적의 계측과 동시에 자이로 타각, 풍향
속도 등의 계측데이터를 기록합니다.

- Record measuring data of Gyro, Wind Direction, Wind Speed (by NMEA), Etc., at the same time with measuring of ship 's speed and wake.

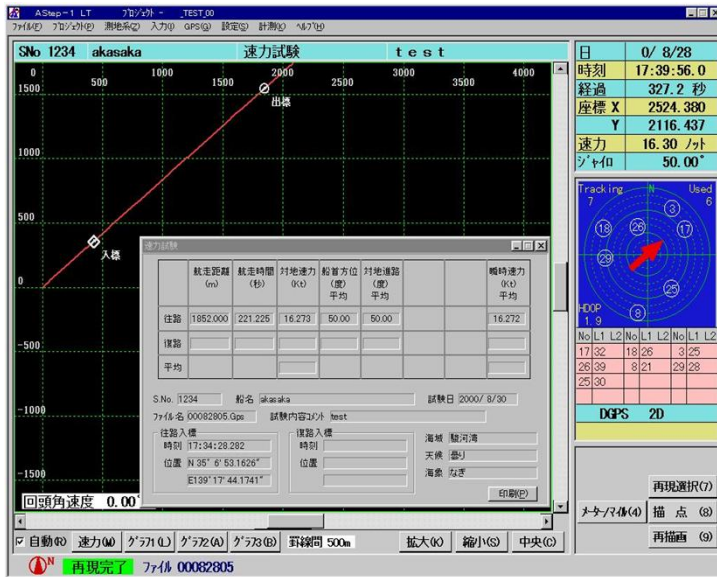
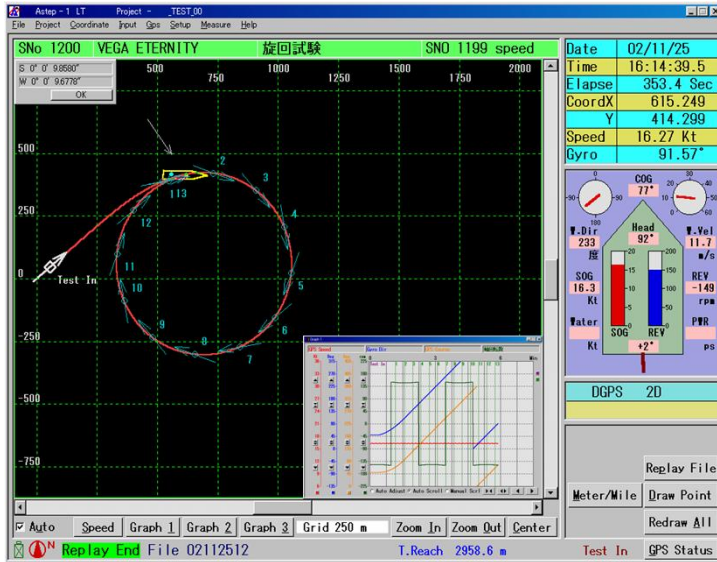
■ 이상의 모든 계측치를 실시간으로 화면에 표시하고
기록 저장합니다.

- The aforementioned measurement data is available in real-time via a screen display or print-out.

구성·사양 System components & specifications 1



구성·사양 System components & specifications 2



- TURNING CIRCLE
- CRASH STOP ASTERN
- CRASH STOP AHEAD
- INERTIA
- Z-MANEUVERING
- SPEED TRIAL
- BOW THRUSTER
- USCG

기능 Functional Feature

- 비콘일체형 고정도 **12Ch**의**DGPS** 모듈을 사용(정도**1-3m**)
- OS : **Windows95/98/XP/7**
- 측위갱신간격 **1~0.2초 (1~5Hz)**으로 고속정에도 대응
- 정밀고정도측위방식 **RTK(Real Time Kinematic) GPS**사용가능
- 선회시험조류수정기능
- 자이로의 시리얼신호 (NMEA)를 입력,선체의 **Yaw**각을 표시
- 인터페이스Box를 통해 각 항해 계기의 아나로그 신호 입력
- 디지털 해안선 도면 입력표시 *1
- 관련소프트웨어「**PostProcess21**」(후처리,해석·레포트작성 소프트웨어)로 4종의 해석기능을 추가 *2

(*1 *2 는 Option)

기능 Functional Feature (English)

- **Combination Beacon/12Ch GPS Receiver (Accuracy 1~3m)**
- **Supported SBAS (MSAS/WAAS/EGNOS)**
- **Operating on Windows 95/98/2000/ME/XP /7**
- **Positioning Update Rate 1~0.2sec (1~5Hz) for High Speed Boat**
- **Adapted to RTK (Real Time Kinematics) GPS as well**
- **Function of Modification on a tide for Turning Test**
- **Indicate Ship's Heading & Yaw in put Gyrocompass serial data (NMEA)**
- **Input, Indicate & Record Serial Data (NMEA) From other Navigation equipments**
- **Indicate Coastline of Test Area (Digital Chart issued by Japan Hydrographic Association) *1**
- **Relative Software (PostProcess21) is a package of integrated software developed specially for Data Processing, Analysis and Documentation *2**

*1 *2 option

특징

Special Features

- 해상시운전해역의 제약이 없음.
 - **Test Area Restrictions do not apply.**
- 날씨에 영향을 받지 않음.
 - **Weather does not apply.**
- 공시수행시간대의 제약이 없음.**(24시간 가능)**
 - **Speed, Stopping Inertia, Turning, etc. can be completed at night.**
- 다수의 기술자가 필요없음 (노동력감소)
 - **There is no need for so much manpower.**
- 「**PostProcess21**」공시 후 보고서 작성의 간소화
 - **By using 「PostProcess21」, No more Tedious report writing**

문의 · For Further Information

(주)라이브라컨설턴트

서울시 구로구 구로동 170-13
벽산디지털벨리 7차 1301호

T.02-6099-3900 F.02-866-0452



#1301, Byucksan Digital Vally VII,
170-13, Guro-Gu, Seoul, Korea

주식회사 아카사카텍
株式会社アカサカテック



<http://www.akasakatec.com>
Phone : 045-789-4041
Fax : 045-789-4045
mail : info@akasakatec.com
17F Yokohama-Kanazawa Hightech Center
1-1 Fukuura, Kanazawa-Ku,
Yokohama, Japan 236-0004